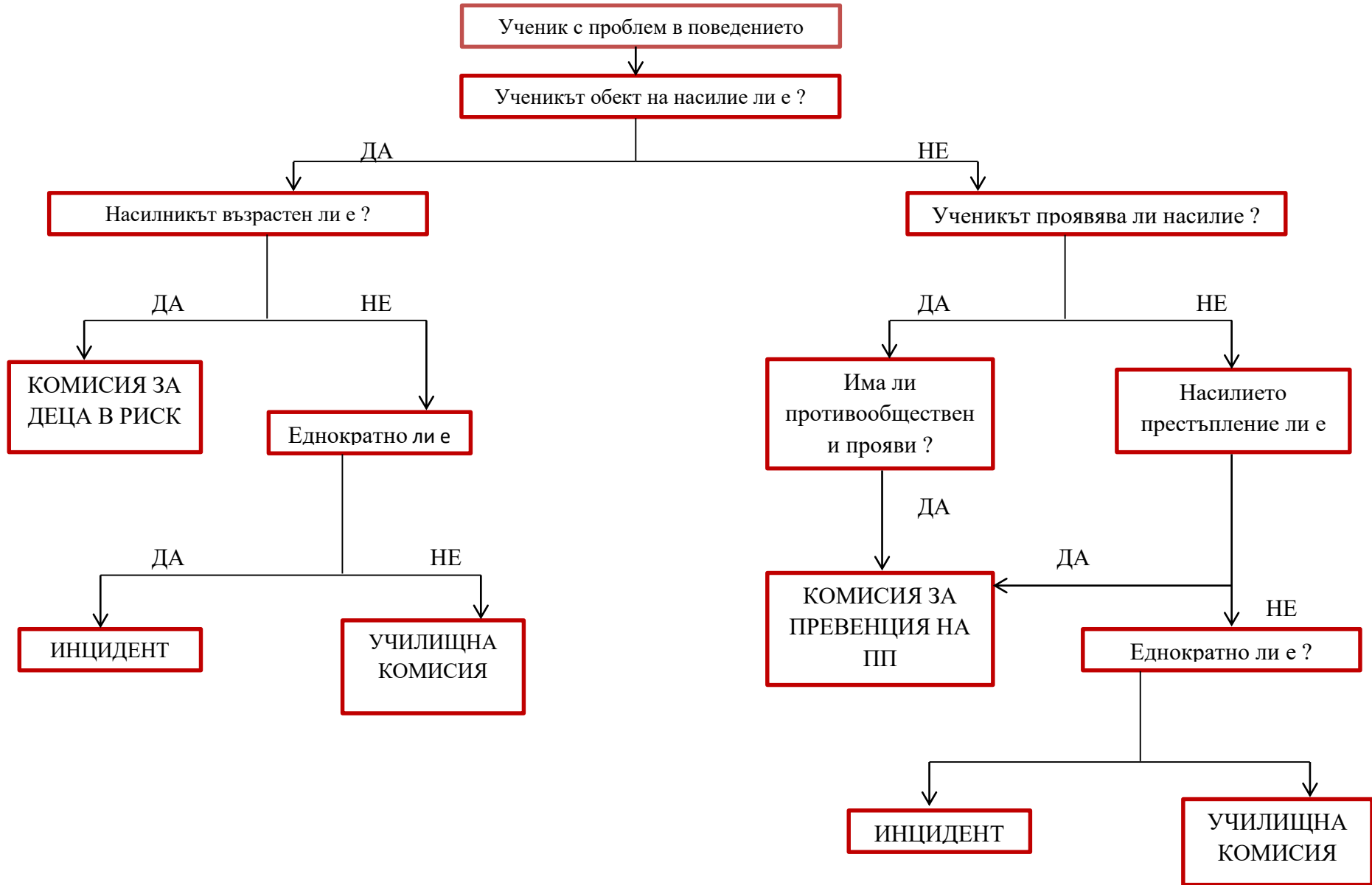
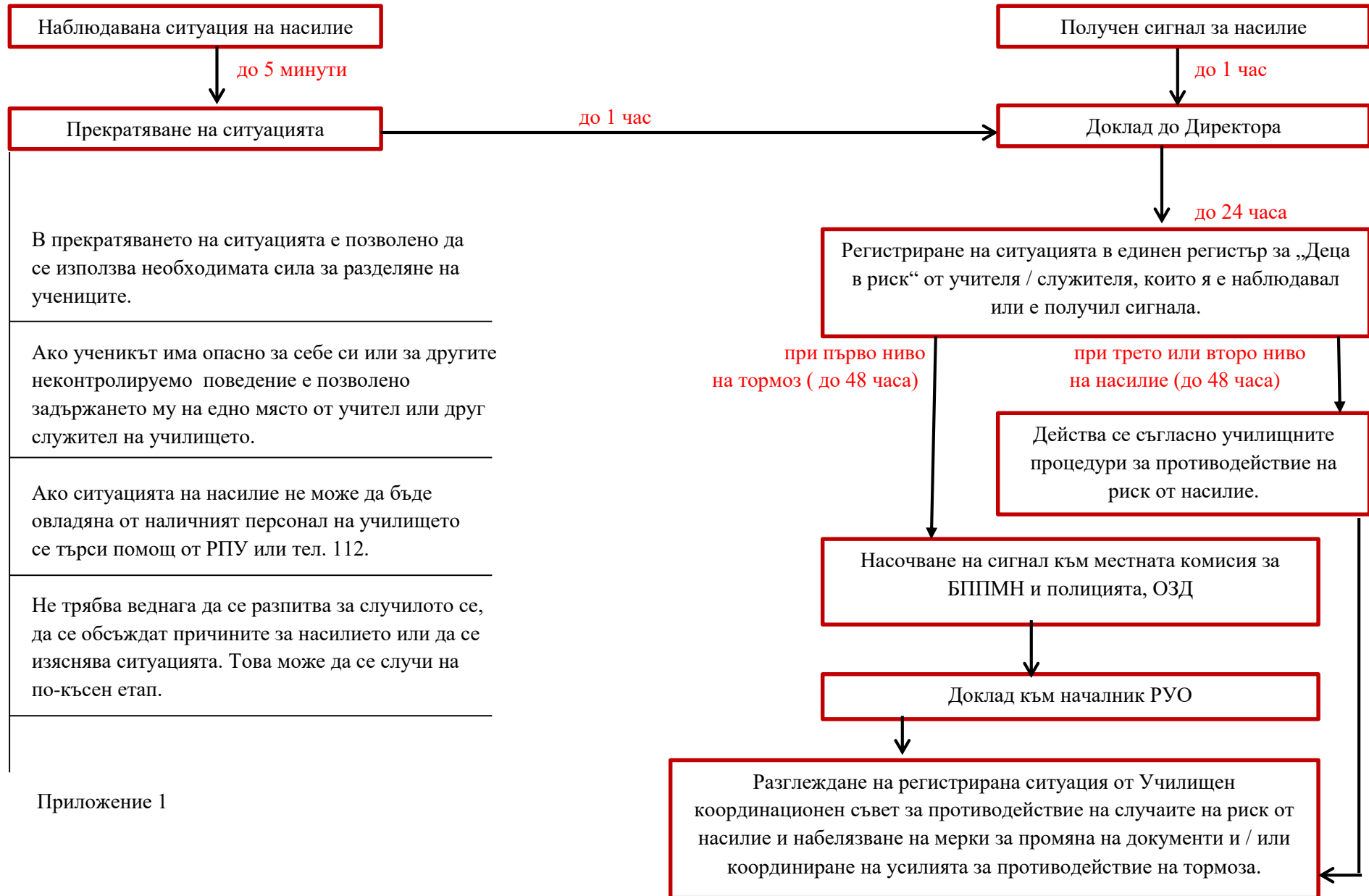


**АЛГОРИТЪМ ЗА ОПРЕДЕЛЯНЕ КЪМ КОЯ УЧИЛИЩНА СТРУКТУРА/ЕКИП ДА БЪДЕ НАСОЧЕН УЧЕНИКЪТ**



# ПРОЦЕДУРА ЗА ДЕЙСТВИЕ В СЛУЧАЙ НА ТОРМОЗ ИЛИ ДРУГ ВИД НАСИЛИЕ



В прекратяването на ситуацията е позволено да се използва необходимата сила за разделяне на учениците.

Ако ученикът има опасно за себе си или за другите неконтролируемо поведение е позволено задържането му на едно място от учител или друг служител на училището.

Ако ситуацията на насилие не може да бъде овладяна от наличният персонал на училището се търси помощ от РПУ или тел. 112.

Не трябва веднага да се разпитва за случилото се, да се обсъждат причините за насилието или да се изяснява ситуацията. Това може да се случи на по-късен етап.

Приложение 1